

Fertigung Graz

Unser Know-how zu Ihrem Vorteil



Spitzenprodukte für alle ANDRITZ-Geschäftsbereiche

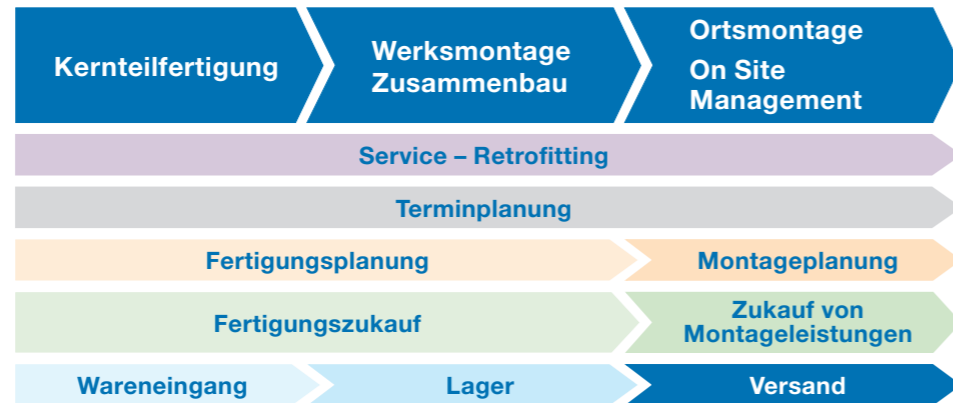


Unser Betrieb in Graz bietet Fertigung, Montage und Service für alle Geschäftsbereiche der ANDRITZ-GRUPPE und somit ein Leistungsspektrum, das die gesamte Prozesskette umfasst. Wir sind ein anerkannter Dienstleistungspartner mit innovativen Lösungen für Fertigung, Beschaffung und Produktgestaltung.

Die Werkstätten am Standort Graz haben zusammen eine Kapazität von 400.000 bis 650.000 Fertigungsstunden pro Jahr. In einigen Werkstätten, wie z.B. der Ortsmontage, werden Kapazitätszyklen im Ausmaß von 180.000 bis 300.000 Stunden pro Jahr bewältigt.

Exakte Planung, hoher Einsatz und vor allem Flexibilität seitens der Mitarbeiter sind die wesentlichsten Faktoren, um weltweit kurze Auftragsdurchlaufzeiten und hohe Termintreue garantieren zu können.

Die kontinuierliche Verbesserung der Produktionsverfahren gewährleistet beste Produktqualität und trägt wesentlich zur Zufriedenheit unserer Kunden bei.



- Unterstützung Produkt-Transfers
- Supervision
- Personalunterstützung
- Produktgestaltung mit Geschäftsbereichen

- Wichtige Erfolgskriterien:**
- breites und flexibles Produktportfolio
 - hohe Fachkräfte-Qualifikation auf breiter Basis für flexiblen Einsatz im Haus und extern
 - effektives Zyklizitätsmanagement
 - Spezialisten für Produktgestaltung, Prototypenbau-Supervising und spezialisierte Serviceleistungen im operativen Geschäft

Wenn Experten gefragt sind

Der Betrieb in Graz bietet Planungs-, Fertigungs- und Montageleistungen über die gesamte Prozesskette – von der Übernahme der Engineering-Unterlagen über die Fertigung und Montage bis zur Inbetriebnahme.

Lehrlingsausbildung in Graz Next Generation

ANDRITZ hat sehr früh erkannt, wie wichtig die Ausbildung von eigenem, hochqualifiziertem Fachpersonal für den Erfolg eines Unternehmens ist und betreibt seit 1922 eine eigene Lehrwerkstätte.



Die Praxisausbildung unserer Lehrlinge in den Werkshallen wird mit dem Theorieunterricht in der Berufsschule kombiniert.

Zusätzlich bietet ANDRITZ seinen Lehrlingen verschiedene Fach- und Sprachkurse an, wobei im Rahmen eines internationalen Lehrlingsaustauschprojekts auch Auslandsaufenthalte organisiert werden.

Die Ausbildungsinhalte liegen deutlich über den gesetzlich vorgeschriebenen Zielen – dies spiegelt sich auch immer wieder im sehr guten Abschneiden der ANDRITZ-Lehrlinge bei den Lehrabschlussprüfungen wieder.

Jährlich befinden sich ca. 100 Lehrlinge in Ausbildung am Standort Graz.

Lehrberufe am Standort Graz

- Metalltechnik-Stahlbautechnik
- Werkstofftechnik (Schwerpunkt Werkstoffprüfung)
- Metalltechnik-Maschinenbautechnik
- Metalltechnik-Zerspanungstechnik
- Elektrotechnik (Schwerpunkt Anlagen- und Betriebstechnik, Automatisierungs- und Prozessleittechnik)
- Konstruktion (Schwerpunkt Maschinenbautechnik)
- Industriekaufmann/-frau

Planungszentrum Fertigung

Organisation mit Hausverstand

Das Planungszentrum ist die Kunden-schnittstelle zwischen Fertigung und den einzelnen ANDRITZ-Geschäftsbereichen.

(Fertigungsverlagerung) sowie die detailierte Terminplanung zusammengefasst.

Ziel ist nicht nur der Verkauf von Einzelleistungen, sondern das Schnüren von auf die jeweiligen Bedürfnisse der Geschäftsbereiche abgestimmten Paketen bestehend aus technischen Dienstleistungen, Eigenfertigung und Komponentenzukauf.



Prozessschritte im Planungszentrum

- Komplettabwicklung von Fertigungsaufträgen hinsichtlich Termin, Kosten, Qualität
- Terminliche Planung und Steuerung
- Kapazitätsplanung
- Fertigungszukauf
- Unterstützung Produktentwicklung und Prototypenfertigung
- Vorrichtungskonstruktion
- Schweißaufsicht

Das Planungszentrum bietet dabei Kalkulationsunterstützung für den Geschäftsbereich, Ausarbeitung von Preisvereinbarungen für Standardmaschinen, Mitarbeit bei der fertigungstechnischen Produktgestaltung und -optimierung, Auftragsanalyse und begleitende Kostenüberwachung von Aufträgen.

Darüber hinaus bietet das Planungszentrum qualifizierte Unterstützung bei Produktentwicklung und -gestaltung sowie bei der Prototypenfertigung.

- Kalkulationsunterstützung für Fertigungs- und Montageleistungen
- Beratung bei fertigungstechnischen Fragen und Machbarkeitsstudien
- Unterstützung, Beaufsichtigung und Abnahmen bei Unterlieferanten



Logistik Center Graz

Der Blutkreislauf der Fertigung

Weltweite Logistik nach Kundenwunsch

Um die reibungslose Integration in die weltweiten Wertschöpfungsprozesse unserer Geschäftsbereiche sicher zu stellen, sind die Logistikanforderungen eng mit den hohen Qualitätsstandards von ANDRITZ verbunden. Dabei betrachten wir den Logistikprozess ganzheitlich: Von unseren Lieferanten über die eigene Logistik bis hin zur maßgeschneiderten Lieferlogistik für unsere Kunden. Letztendlich geht es darum, Entfernungen zu überwinden, Kundennähe zu leben und mehr Wertschöpfung zu generieren. Das machen wir Tag für Tag und rund um den Globus.

Warenübernahme und -eingang

- CMR-Check (Convention Merchandise Routine)
- Zollabfertigung
- Visuelle Erstkontrolle
- Segmentierung Service-Ersatzteile
- Kundenspezifischer Support-Service

Wareneingangskontrolle und Inspektionen

- Qualitätsprüfung
- Bauteilkontrolle und Ergebnisdokumentation
- Inspektionen und Fortschrittskontrollen bei Lieferanten
- Lieferantenentwicklung

Reklamationsmanagement

- Lieferantenkommunikation
- Retour-Abwicklung

Lagerbewirtschaftung

- Zwischenlagerung
- Bestandsverwaltung
- Materialwiederbeschaffungsplanung
- Vorkommissionierung und Materialausgabe

Kaufmännische Versandabwicklung

- Weltweite Transportplanung, Disposition und Frachtabwicklung (Luft-, Seefracht und/oder Bahn- oder Straße) inkl. Sondertransporte
- Abwicklung Import-/Exportverzollung
- INTRASTAT/Dual-use/Compliance-Prüfungen
- Express-Dienst Lieferungen

Verpackung

- Die zu verpackenden Materialien werden je nach Beschaffenheit in 10 Güterklassen eingestuft

Stahlbaufertigung

Hochwertige und individuelle Lösungen



Die Stahlbaufertigung ist ein Schweißfachbetrieb für die Herstellung und Reparatur komplexer und hochwertiger Bauteile, größtenteils aus rost- und säurebeständigen Werkstoffen.

Das passende Schweißverfahren

wird von unseren Schweißtechnologien gemeinsam mit der Abteilung Qualitätssicherung entsprechend den jeweiligen Anforderungen bestimmt, wobei besonderes Augenmerk auf die Präzision der Schweißnähte gelegt wird. Die Stahlbaufertigung verfügt über acht verschiedene Schweißverfahren, welche alle dem letzten Stand der Technik (MIG, MAG, WIG, E-Hand, UP, CMT, PPA, PSL) entsprechen.

Prozessschritte in der Stahlbaufertigung:

Zuschnitt

Die Bauteile werden mittels thermischem Trennverfahren aus den Blechen geschnitten.

Verformung

Die Teile werden durch Pressen abgekantet bzw. auf Einrollmaschinen verformt.

Zusammenbau

Liegen die Bleche in der benötigten Form vor, werden alle Einzelteile zusammengefügt und für das Verschweißen vorbereitet. Um die richtigen Maße zu gewährleisten, werden sie zunächst in Position gebracht sowie geheftet und gerichtet.

Schweißen

Die Bauteile werden mit verschiedenen, hochwertigen Verfahren verschweißt.

Nachbehandlung

Nach dem Schweißen werden die Bauteile einer thermischen bzw. mechanischen Nachbehandlung unterzogen.

Prozessschritte in der Stahlbaufertigung

- Zuschnitt
- Verformung
- Schweißen
- Glühen

Stahlbaufertigung

Betriebsmittelkatalog



Zuschnitt

NC-Autogenbrennschneidanlage	
Länge	bis 12.600 mm
Breite	bis 3.000 mm
Blechstärke	bis 300 mm



NC-Plasmabrennschneidanlage	
Länge	bis 12.600 mm
Breite	bis 3.000 mm
Blechstärke	bis 40 mm (C-Stahl)
Blechstärke	bis 120 mm (Edelstahl)



NC-Unterwasser-Plasmabrennschneidanlage	
Länge	bis 12.000 mm
Breite	bis 4.300 mm
Blechstärke	bis 40 mm

Verformung

Abkantpressen	
Breite	bis 8.000 mm
Blechstärke	bis 60 mm

Einrollmaschinen	
Breite	bis 3.000 mm
Blechstärke	bis 20 mm
Breite	bis 3.000 mm
Blechstärke	bis 50 mm

Glühen

Herdwagenglühofen	
Temperaturbereich: 300 °C-750 °C	
Länge	bis 9.000 mm
Breite	bis 4.000 mm
Höhe	bis 3.500 mm
Gewicht	bis 50 t

Schweißen

Portal-Schweißroboter	
Länge	bis 2.300 mm
Breite	bis 2.300 mm
Höhe	bis 1.500 mm
Gewicht	bis 5 t

Schweißroboter	
Durchmesser	bis 5.400 mm
Länge	bis 14.000 mm
Gewicht	bis 30 t

PTA-Anlagen	
Durchmesser	bis 1.750 mm
Länge	bis 6.000 mm
Gewicht	bis 5 t

UP-Schweißautomatenträger	
Durchmesser	bis 6.000 mm
Länge	bis 12.000 mm
Blechstärke	bis 150 mm
Gewicht	bis 50 t

NC-UP-Schweißanlage	
Durchmesser	bis 3.300 mm
Länge	bis 30.000 mm
Gewicht	bis 15 t

Diverse Manipulatoren zur Werkstückausrichtung	
Art	Dreh-, Kipp-, Schwenk- und Hebe-Manipulator
Gewicht	von 500 kg bis 50 t

CNC-Schweiß-Drehvorrichtung	
Durchmesser	bis 900 mm
Länge	bis 4.000 mm

Mechanische Fertigung

Qualitativ hochwertige Produkte



In der Mechanischen Fertigung werden hochwertige und komplexe Bauteile mit anspruchsvollen Qualitäts- und Genauigkeitsanforderungen spanabhebend bearbeitet.

Die eingesetzten Technologien sind mechanische Bearbeitungsverfahren, bei denen das Material (meist Metall) durch das Abtragen von Spänen in die gewünschte Form gebracht wird. Ausgehend von virtuellen 3D-Modellen werden eigene Programme für die individuelle Bearbeitung der Teile auf CNC-Bearbeitungsmaschinen erstellt.

Technologien

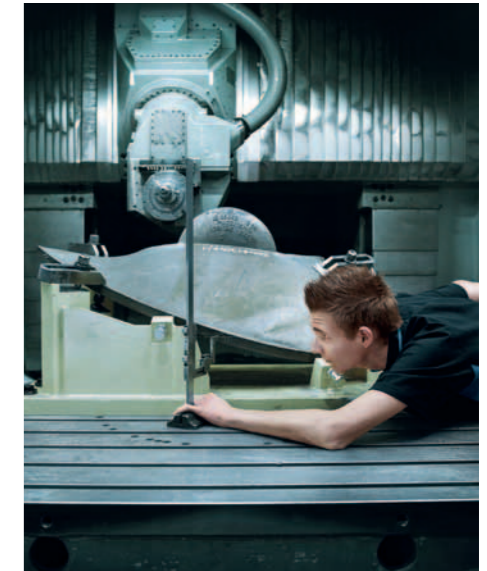
- CNC-Drehen
- CNC-Fräsen und -Bohren
- CNC-Schleifen
- CNC-Hobeln
- Läppen
- Dynamisches Wuchten bis zu 30 t Bauteilgewicht
- NC-Programmierung
- 3D-Messtechnik

Darüber hinaus stellt eine moderne und umfangreiche Messtechnik die hohe Qualität unserer Produkte sicher. Zu den messtechnischen Geräten zählen unter anderem ein Laser-Tracker, mehrere 3D-Messarme und eine 3D-Koordinatenmessmaschine.



Mechanische Fertigung

Betriebsmittelkatalog



Drehen

CNC-Horizontal-Drehmaschinen	
Durchmesser	bis 2.400 mm
Länge	bis 15.000 mm
Gewicht	bis 50 t

CNC-Karusselldrehmaschinen	
Durchmesser	bis 4.380 mm
Länge	bis 3.000 mm
Gewicht	bis 50 t

Bohren/Fräsen

CNC-Bearbeitungszentren (inkl. Drehtische)	
5-Achs-Bearbeitung	
X =	23.000 mm (16.000 mm)
Y =	5.000 mm
Z+W =	2.200 mm

Hobeln

Portal-Hobelmaschinen	
Länge	bis 10.050 mm
Breite	bis 1.500 mm
Höhe	bis 2.000 mm
Gewicht	bis 31,5 t

Wuchten

Wuchtmaschinen	
Durchmesser	bis 2.800 mm
Länge	bis 10.000 mm
Gewicht	bis 32 t

Schleifen/Läppen

CNC-Innenrundscheifmaschinen	
Durchmesser	bis 850 mm
Gewicht	bis 0,5 t

Außenrundscheifmaschine	
Durchmesser	bis 600 mm
Spitzenweite	bis 4.000 mm
Gewicht	bis 3 t

Flächenschleifmaschine	
Länge	bis 1.000 mm
Breite	bis 550 mm
Höhe	bis 400 mm

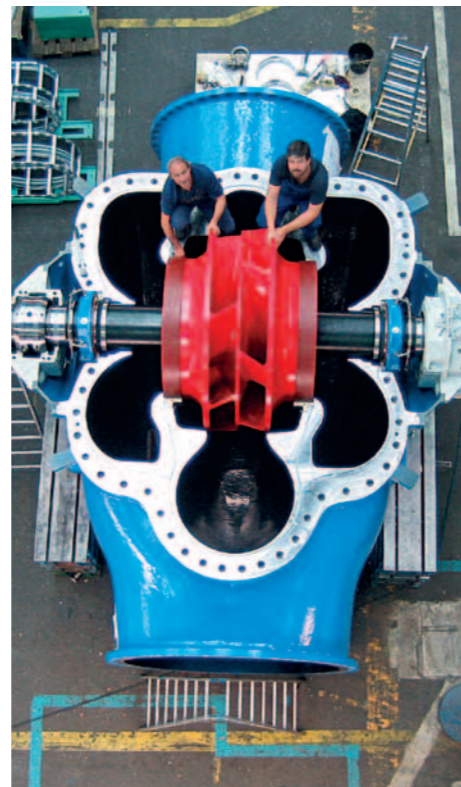
Läppen	
Gleitringdichtungsfertigung	

Messtechnik

Klimatisierter Messraum mit Messmaschine	
Gewicht	bis 4 t
Länge	3.000 mm
Breite	1.500 mm
Höhe	1.200 mm
Messgenauigkeit	+/- 0,004 mm (bei 500 mm)

Messmaschine für Großbauteile	
Länge	12.000 mm
Breite	3.500 mm
Höhe	2.500 mm
Messgenauigkeit	+/- 0,06 mm (bei 1.000 mm)

Mobile 3D-Messtechnik	
Lasertracker für Großbauteile und Vor-Ort-Messungen	
Messbereich	bis 35 m
3D-Messarme inkl. Bauteilscanner	
Breite	4.000 mm
Meßbereich	bis 35 m



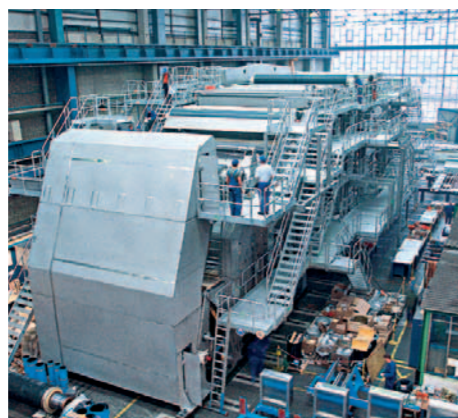
Werksmontage: Ein Fußballfeld für die Montage von Schlüsselkomponenten

Die Leistungen der Werksmontage umfassen:

- **PULP & PAPER:**
Tissuemaschinen, Bahntrocknungsanlagen, Refiner, Doppelsiebpressen, Schneckenpressen, Kartonmaschinen
- **HYDRO:**
Wasserkraftturbinen, Pumpen, Komponenten für die Weltraumtechnik
- **METALS:**
Beizanlagen, Verzinkungsanlagen, Regenerationsanlagen, DeNO_x-Anlagen
- **SEPARATION:**
Scheibenfilter, Druckfilter, Vakuumfilter, Siebbandpressen

Unsere Montagehallen erstrecken sich über eine Gesamtfläche von rund 9.000 m² – das entspricht einer Fläche von ca. 14 Fußballfeldern. Hier werden Maschinen bis zu einer Höhe von 16,2 m montiert.

Ein weiterer, wichtiger Erfolgsfaktor ist die Entsendung von hoch qualifiziertem Personal für weltweite Baustelleneinsätze. Hohe Flexibilität ist in der Werksmontage gelebte Praxis.



Werksmontage Leistungsportfolio

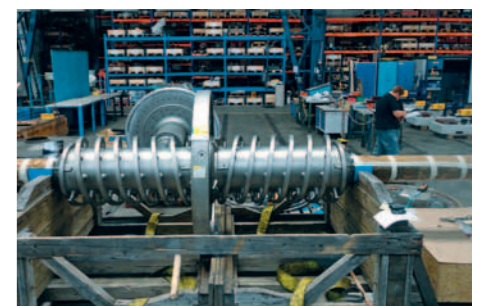
- Montage von Schlüsselmaschinen (A-Teile) und Anlagen
- Supervision auf Baustellen
- Mechanische Funktionstests und Probeläufe ohne Medien
- Montageunterstützung an anderen Fertigungsstandorten
- Qualitätskontrolle aller Bauteile
- Vollständigkeits- und Konformitätskontrolle
- Unterstützung bei Know-how Transfer in Niedriglohnstandorte
- Punktuelle eigenverantwortliche Abwicklung von reinen Montageaufträgen
- Planung und Ausführung von Rohrsystemen (hydraulisch und pneumatisch)

Repair Center Graz Die professionelle Servicestelle

Das Repair Center in Graz entwickelt lösungsorientierte Service- und Rehabilitationskonzepte, die ein Maximum an Kundennutzen bei gleichzeitig kurzem "Return on Investment" bieten.

Sämtliche Kundenwünsche werden durch individuelle, maßgeschneiderte Lösungen gemäß den technischen, wirtschaftlichen und gesetzlichen Anforderungen erfüllt. Die Palette der Produkte und Dienstleistungen umfasst die Lieferung von Komponenten und Ersatzteilen, Inbetriebnahmeunterstützung, kurzfristige Reparaturen und Modifikationen, Inspektionen und Instandsetzungen, Restlebensdaueranalyse, Risikobeurteilung, Machbarkeitsstudien, Schulungen, Sanierungen, sowie Modernisierung und Nachrüstung von Altanlagen.

Unser Personal wird weltweit für die Supervision bzw. für die komplette Abwicklung von Serviceaktivitäten eingesetzt. Ein hohes Maß an Kundenorientierung, schlanke Prozesse, Flexibilität betreffend Zeit, Ort und Produkt-Know-how sind die wichtigsten Säulen des Repair Centers.



Repair Center Graz Leistungsportfolio

- **Projektabschluss:** Eigenverantwortliche Projektabschluss, Planung und Auftragsabschluss im Bereich Service in Zusammenarbeit mit den Geschäftsbereichen
- **Diagnose:** Aufnehmen, Bewerten und Abwägen aller projektbezogenen Parameter
- **Analyse:** Entwicklung und Evaluierung geeigneter Modernisierungsszenarien bzw. Reparaturmaßnahmen
- **Therapie:** Implementierung der optimalen Modernisierungslösung
- **Montage:** Demontage/Montage und Probeläufe von Maschinen und Anlagen (Inhouse und Vorort)
- **Fertigung:** Uneingeschränkter Zugriff auf hochwertigen Fertigungsbetrieb
- **Verpackung und Versand**

Elektrofertigung und Montage

Schaltanlagen für höchste Ansprüche

Detailplanung, Montage und Verdrahtung von Steuerschränken, MCC-Schränken, lokalen Bedienschränken sowie VVVF-Drive-Schränken stehen im Mittelpunkt unseres Leistungsspektrums. Hier verbinden wir die Stärken der einzelnen Unternehmen der ANDRITZ-GRUPPE zu einer maßgeschneiderten Systemlösung mit optimaler Wirtschaftlichkeit für unsere Kunden. Für Einzellösungen ist die Elektrofertigung der ideale Ansprechpartner für alle ANDRITZ-Geschäftsbereiche. Da wir meist sehr tief in die Planungs-, Anwendungs- und Angebotsphase eingebunden sind, können wir Ideen und Änderungen sehr direkt und flexibel während der Fertigung der Schränke umsetzen. Wir unterstützen, wenn notwendig, auch in der Montageplanung der jeweiligen Aufträge.



Elektrofertigung Leistungsportfolio

- Detailplanung, Beschaffung und Zusammenbau von normentsprechenden, zertifizierten und bauartgeprüften Schaltanlagen
- Personalbereitstellung für Montageaufsicht und Inbetriebnahme von Hard- und Softwarekomponenten der Anlagenautomation
- Umfassende und gesamtheitliche Projektbetreuung (Auftragsbeginn bis Instandsetzung)
- Kalkulation, Planung und Materialbeschaffung von Schaltanlagen
- Fertigung und Prüfung von Niederspannungsschaltanlagen
- Maschinenverkabelung
- Lieferabwicklung aller Elektrokomponenten
- Montage
- Inbetriebnahme

Die Fertigung der Schränke erfolgt nach ISO 9001, EN 60439 (neu EN 61439) sowie EN 60204. Für die von uns gefertigten Schaltanlagen können wir folgende Zertifizierungen ausstellen:

- CE (Kennzeichnung für Produktsicherheit in Europa)
- CULUS (Prüfung nach kanadischen und US-amerikanischen Sicherheitsrichtlinien)
- SA (Produktzertifizierung für den kanadischen Markt)

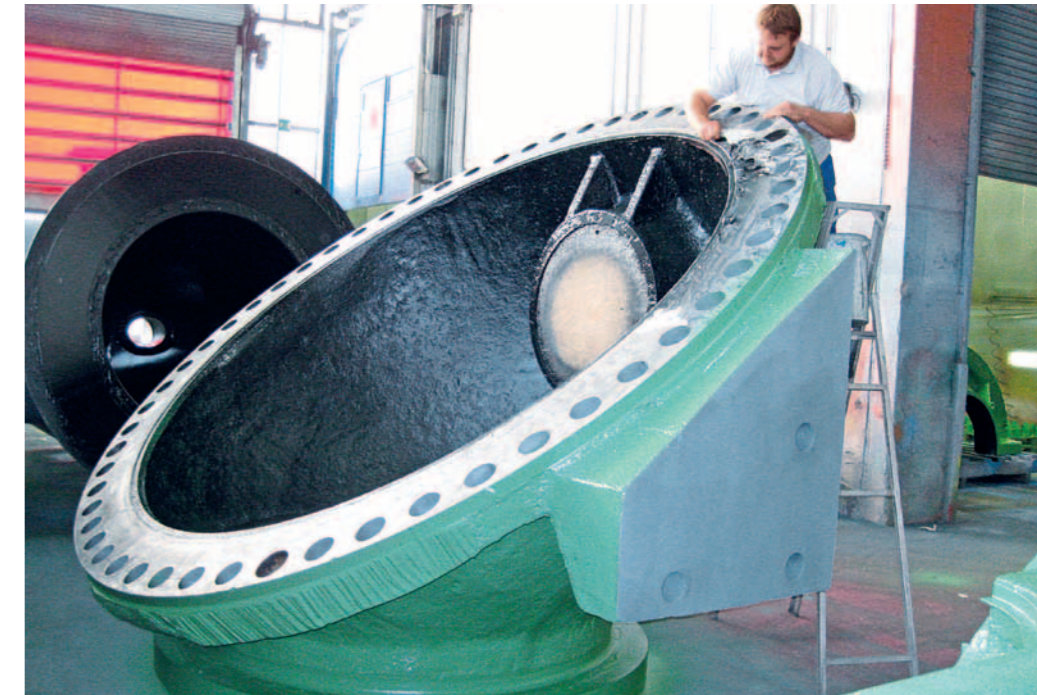


Kunststofffertigung

und Oberflächentechnik

Kunststofffertigung

Die Kunststofffertigung besitzt aufgrund langjähriger Projekterfahrung in der Kunststoffbranche ein breites Fachwissen und begleitet die Geschäftsbereiche über die gesamte Wertschöpfungskette (Unterstützung bei der Planung, eigenständige Beschaffung, Produktion bzw. Montage, Versand und Service).



Kunststofffertigung Leistungsportfolio

- Auftragsabwicklung sowie technische und praktische Unterstützung der Geschäftsbereiche
- Schweißen, Zusammenbau
- Fertigung von Bauteilen aus Duroplast, Thermoplast, Elastomere und Polymerbeton, sowie Beschichtungen aller Art
- Zuschnitt von Halbzeugen
- Laminieren mit verschiedenen Verstärkungsmaterialien
- Elastomere Verarbeitung von Polymerbeton
- Verschleißbeschichtungen
- Antihaftbeschichtungen

Oberflächentechnik

Korrosionsschutz umfasst ein weites Feld an unterschiedlichen Anwendungsgebieten. Er beinhaltet unter anderem Technologien zur Vermeidung von Schäden, die durch atmosphärische, chemische und mechanische Belastungen an metallischen Bauteilen hervorgerufen werden. Normen wie EN ISO 12944 und Regelwerke vereinheitlichen Qualität und Ausführung über spezifische Belastungsklassifizierungen. Wir bieten unterschiedliche Beschichtungssysteme normgerecht an. Auch die Oberflächenvorbereitung wird entsprechend dem Korrosionsschutzsystem gewählt und mechanisch oder durch Strahlen mit jeweils angemessenen Strahlmitteln ausgeführt. Wir gewährleisten exzellente Qualität vom ersten bis zum letzten Schritt – im Werk oder direkt auf der Baustelle.

Oberflächentechnik Leistungsportfolio

Oberflächenvorbereitung und Applizieren verschiedener industrieller Beschichtungssysteme (Lacke/Beschichtung/Metallspritzen) unter Verwendung umweltfreundlicher, technologisch hochwertiger Verfahren.

- Entfettung
- Bauteilreinigung bzw. Nassreinigung (z.B. Sodastrahlen)
- Strahltechnik (Stainless mit Keramikperlen, C-Stahl mit Hartgusskies, Oberflächenvergütung durch Shotpeening)
- Verschleißbeschichtungen
- Sonderbeschichtungen
- Applikation (Airless Verfahren, Obertopfpistole, Handanstrich)
- Metallspritzen (Drahtflammspritzen, Lichtbogenspritzen, Pulverflammspritzen (Metall/Kunststoff))

Werkstoffprüfung

Sicherheit, Kontrolle, Vertrauen



Werkstoffprüfung Leistungsportfolio

Hier kommt es zum Einsatz von verschiedenen Werkstoffprüfungen, um höchstmögliche Qualität an unseren Kunden zu liefern.

Zerstörungsfreie Werkstoffprüfung

- Farbeindringprüfung (PT)
- Magnetpulverprüfung (MT)
- Materialanalyse
- Röntgenprüfung (RT)
- Ultraschallprüfung (UT)
- Visuelle Prüfung (VT)

Zerstörende Werkstoffprüfung

- Härteprüfung
- Kerbschlag-Biegeversuch
- Zugversuch

Die Qualität von Produkten ist vielfach abhängig von der Qualität der eingesetzten Werkstoffe. Entsprechend hoch sind die Anforderungen der Industrie an die chemischen und physikalischen Eigenschaften. So stehen Zugfestigkeit, Korrosionsbeständigkeit und Härte (Sprödigkeit) von Stählen, anderen Metallen sowie Verbundwerkstoffen in unterschiedlichen Anwendungsformen auf dem Prüfstand.

Die Werkstoffprüfung ist ein Teilbereich der Werkstoffkunde und liefert mit ihren Verfahren einen wesentlichen Beitrag zu Qualität und Innovation.



Ortsmontage

Auf Ihrer Baustelle im Einsatz

Durch langjährige Erfahrung und den Einsatz von werkseigenen Spezialisten ist die Ortsmontage ein kompetenter und zuverlässiger Partner für alle Geschäftsbereiche der ANDRITZ-GRUPPE.

Wir finden mit Ihnen gemeinsam die optimale Lösung und begleiten Sie dabei von der Montageplanung bis zur Übergabe an den Geschäftsbereich.

Nichts ist zu groß, nichts ist zu schwer. Als kompetenter Ansprechpartner vor Ort

meistern wir die Aufgaben mit Flexibilität, Zielstrebigkeit und Kostenbewusstsein. Durch unseren umfangreichen Bestand an Spezialausrüstung und unserer Engineering-Kompetenz können wir auch schwierige Herausforderungen zur vollsten Kundenzufriedenheit lösen.



Ortsmontage Leistungsportfolio

Globales Managen, Planen, Leiten, Überwachen sowie Durchführen der Ortsmontagen und Service-Aktivitäten von Maschinen/Anlagen sind der Garant für erstklassige Qualität. Das Team der Ortsmontage sorgt für die plangemäße und professionelle Montage sowie für die Inbetriebnahme der ANDRITZ-Anlagen vor Ort bei Kunden in aller Welt.

- Montage und Baustellenkoordination
- Unterstützung der Inbetriebnahme
- Service
- Planung und Durchführung (Kalkulation und Verkaufunterstützung, Abwicklung)

Fertigung Graz

Global und lokal



Unsere Zertifizierungen:

- OHSAS 18001
- ISO 9001
- AD2000-HP0
- ISO 3834/2
- ASME – N, NPT, NS
- KTA 1401, AVSD 100/50
- KTA 3201.3
- KTA 1408.3
- KTA 3903
- QSF-C
- AQSIQ-China
- UL 508 A
- Druckgeräterichtlinie 97/23/EG

ANDRITZ AG

Stattegger Strasse 18
 8045 Graz, Austria
 Phone: +43 (316) 6902 2461
 manufacturing.graz@andritz.com

www.andritz.com